

プログラム概要

Overview of the Integrated Japanese Language Program

① どんな人が学べますか？ Who can take these classes?

総合日本語プログラムは、金沢大学に在籍するすべての留学生を対象とした日本語教育プログラムです。

The Integrated Japanese Language Program is a Japanese language program for all international students studying at Kanazawa University.

② どんなことができるようになりますか？ What will you learn?

総合日本語プログラムでは、大学での研究・学習と生活に必要な日本語力を育成することを目的としています。大学での日常生活、大学での講義やゼミナール、研究に必要な日本語力を身につけるとともに、日本語学習を通して、日本の社会や文化への理解を深めることができます。

The aim of the IJLP is to improve students' Japanese language ability and help them fit into the university and life in Japan. Students can reach a level of language ability sufficient to be able to understand lectures and seminars, and to be able to carry out their study and research in Japanese. By learning the language, students can also gain the knowledge necessary to be able to understand Japanese culture and society.

③ どんなクラスがありますか？ What kinds of classes are there?

総合クラス・漢字クラス・技能別クラスがあり、学習者の日本語レベルと目的に応じてクラスを受けることができます。

The program consists of three types of classes: comprehensive classes, kanji classes and skill-specific classes. Students can select appropriate classes to fit their needs in each area.

④ どこで勉強できますか？ Where can you study?

授業は金沢大学角間キャンパスの総合教育棟、自然科学研究科本館と、宝町キャンパス（医学F棟）で行われます。

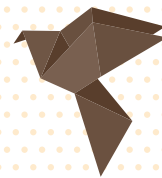
IJLP courses are offered at Kakuma Campus (General Education Hall and Natural Science and Technology Main Hall) and Takaramachi Campus.

日本語レベルと クラス Japanese Language levels and Classes		Comprehensive classes 総合クラス	Kanji & Vocabulary classes 漢字語彙 クラス (1/week)	Skill-specific classes 技能別クラス (1/week)				Business Japanese ビジネス 日本語 (1/week)	Japanese course at Takaramachi Campus 日本語 (医学) ＜宝町＞ (2/week)
				Reading	Writing	Listening & Speaking	Others		
Elementary 初級 日常生活に必要な 日本語の基礎力の 育成 Can understand and use familiar everyday expressions	A level	AS1,AS2(2/w) Basic	Kanji 1 漢字・語彙1						Introductory Japanese (Medicine) 日本語入門 (医学)
		A(4/w) Regular							
		IJC-E(8/w) Intensive							
	B level	B(4/w) Regular	Kanji 2 漢字・語彙2						
IJC-PI(7/w) Intensive									
Intermediate 中級 日常の一般的なこ とについて理解・ 発信できる日本語 力の育成 Can understand and communicate in general situations	C level	C (3/w)	Kanji 3 漢字・語彙3	Japanese Affairs: Introductory 日本事情入門	Writing 1 作文 1	Intermediate Listening 中級聴解			
		D level							D1 (3/w)
	D2 (3/w)		Kanji 5 漢字・語彙5	Intermediate Reading 中級読解					
	Advanced 上級 大学での学習・研 究に必要なアカデ ミックな場面での 日本語力の育成 Can understand and communicate in academic settings	E level	E (3/w)		Kanji 6 漢字・語彙6	Japanese Literature 留学生のための 日本文学			Academic Writing1* アカデミック・ ライティングⅠ
F level				Kanji 7 漢字・語彙7			Advanced Reading* 上級読解	Academic Writing2* アカデミック・ ライティングⅡ	
									Advanced Listening 上級聴解Ⅰ・Ⅱ
								Logical Thinking in Japanese* 日本語で学ぶ論理	Business Japanese ビジネス日本語Ⅳ
								Business Communication ビジネス・ コミュニケーション	

※「国際基幹教育院のGS言語科目(日本語)」としても開講

※ are also held as "GS(Japanese)" subjects of the Institute of Liberal Arts and Sciences for the undergraduate foreign regular students.

5 履修するコースモデル



総合日本語プログラムは自分の学習目的や状況に合わせて学べます。

The IJLP accommodates your needs. Here are examples of recommended class selections:



Aさん

日本語が全然分かりません。基礎からしっかり学びたいです。
I do not know any Japanese at all. I need to study from the beginning.



「日本語 A」「漢字・語彙 1」

“Japanese A” and “Kanji & Vocabulary 1”



Bさん

研究で忙しいので毎日クラスに行けません。
でも日本語で日常会話はできるようになりたいです。
I am busy with my research and I don't have enough time to study Japanese,
but I want to be able to manage daily conversation.



日本語 AS

Japanese AS



Cさん

宝町キャンパスで勉強している大学院生です。日本語を勉強したいけど、研究の合間に角間キャンパスまで行くのは難しいです。
I am in the Medical School at Takaramachi, so getting to Kakuma Campus is difficult.



「日本語入門（医学）」

Japanese: Introductory Level (Medicine)



Dさん

日常のことは日本語でできます。研究で日本語が必要なので、専門の勉強をしながらもっと日本語が上手になりたいです。
Now, I am able to accomplish everyday tasks and conversations in Japanese. I want to take my Japanese study to the next level because I need Japanese language skills for my research, but I am busy with my major.



「アカデミック・ライティング 1」

“Academic Writing 1”



Eさん

卒業した後、日本の会社で働きたいと思っています。
どうしたらいいのでしょうか？
I want to work for a Japanese company after I graduate. What should I take to make this easier?



「ビジネス日本語」

Business Japanese